

# STAMPANTE XEROX® PRIMELINK®

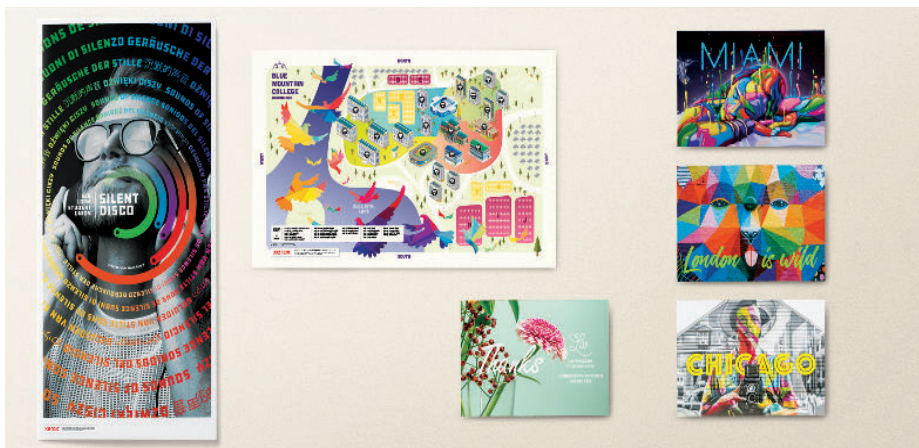
La stampante a colori di produzione entry-level numero 1 al mondo è ulteriormente migliorata.



C9065 E C9070

# Stampante Xerox® PrimeLink® C9065 e C9070

La stampante Xerox® PrimeLink® C9065/C9070 offre le funzionalità più versatili disponibili sul mercato. La sua straordinaria qualità delle immagini, la flessibilità senza confronti in materia di supporti, il livello professionale delle funzioni di finitura, automazione e sicurezza fanno fare un salto di qualità all'entry-level.



## MIGLIORA LA TUA IMMAGINE

Un prezzo entry-level non significa necessariamente una qualità delle immagini entry-level. Con PrimeLink, puoi ottenere risultati straordinari ogni volta, su ogni lavoro.

Tutto parte dalla risoluzione. 2400 x 2400 dpi significa ottenere dettagli nitidi, testo chiaro, immagini vivaci e sfumature morbide anche alla velocità di 70 ppm. Con i server EFI con tecnologie PANTONE® integrate quali PANTONE® GOE e PANTONE® PLUS potrai riprodurre esattamente i colori che desideri.

La combinazione di toner EA (Emulsion Aggregation) Xerox® con tecnologia di fusione a bassissima temperatura, registrazione fronte/retro +/- 1,5 mm e tecnologia SIQA permette di ottenere una qualità costante dalla prima all'ultima stampa.



\* Idealliance, Fogra e Adobe PDF Print Engine realizzate con il server EFI opzionale

## LAVORARE MEGLIO, NON DI PIÙ

Le scadenze pressanti sono all'ordine del giorno. Oggi non c'è più bisogno di scendere a compromessi. Aggiungendo una PrimeLink al tuo parco macchine, puoi migliorare la produttività in modi che ritenevi impensabili.

Progettata per promuovere la collaborazione e il multitasking, è una personalizzabile in base al tuo stile di lavoro. Lo Xerox® Integrated Color Server viene fornito di serie. Oppure puoi sostituirlo con uno dei tre server EFI opzionali per ottenere maggiori funzionalità e volumi di produzione. Non devi fare altro che scegliere quello più adatto per le tue applicazioni aziendali e il livello di automazione e precisione dei colori richiesto.

La stampante ha accesso anche alla Xerox App Gallery. Usando app che si connettono a diffusissime applicazioni come Box®, Microsoft® OneDrive®, Google Drive™, Dropbox™ e Microsoft Office 365™, è possibile stampare e scansare direttamente da e verso il cloud, semplificare i flussi di lavoro e automatizzare le attività più complesse.

In più, con @PrintByXerox, la funzione di connettività mobile incorporata, i team possono restare connessi anche quando sono in movimento. Tramite questa funzione, PrimeLink può ricevere in tutta sicurezza lavori di stampa inviati da qualsiasi dispositivo abilitato per l'invio di e-mail senza ricorrere a software aggiuntivo.

Tutto con la semplice pressione di un pulsante. Con Xerox® PrimeLink C9065/C9070 potrai accettare più lavori e garantire sempre qualità e puntualità.

## SERVIRE E PROTEGGERE

PrimeLink adotta un approccio strategico alla sicurezza dei dati per mantenere la tua rete e i tuoi progetti al riparo da sguardi indiscreti. Qualsiasi attività sospetta viene bloccata sul nascere grazie alla nostra strategia di protezione totale:

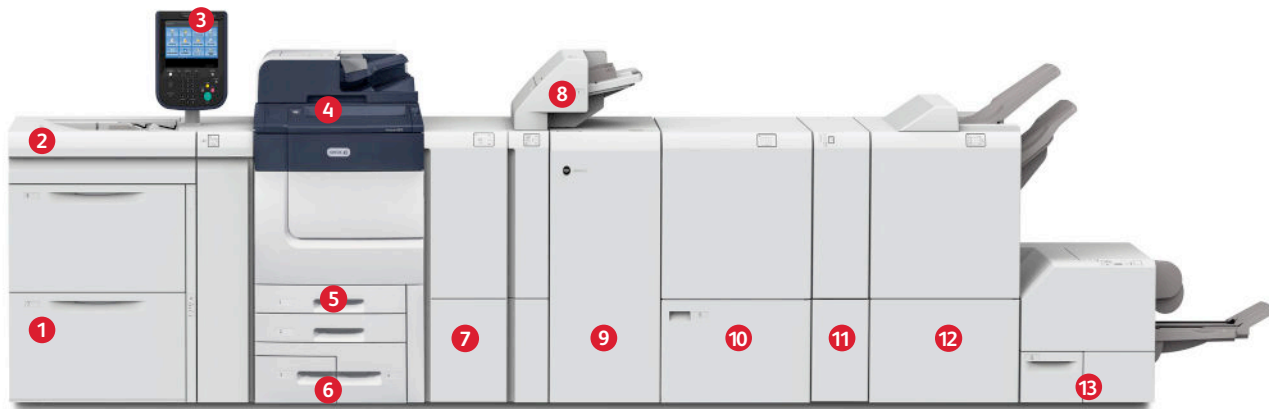
- Molteplici livelli di protezione quali crittografia dei dati, sovrascrittura del disco rigido e certificazioni del settore.
- Registri di controllo assicurano un'attenta verifica degli eventi chiave degli operatori. Questi registri sono strumenti fondamentali per gli amministratori e gli operatori responsabili al fine di risolvere problemi, ottimizzare le risorse e per eseguire verifiche di sicurezza.
- La funzione Stampa protetta mantiene i documenti in memoria fino a quando l'utente non è pronto per rilasciarli.
- La funzione Scansione protetta comprende protezione mediante password per i PDF e le cartelle, e la crittografia della scansione su e-mail.

## ECCELLENTI FUNZIONALITÀ DI FINITURA

PrimeLink assicura libertà nella scelta dei supporti e opzioni di finitura tra le migliori del settore e senza uguali per un dispositivo entry-level.

Accetta supporti speciali e pesanti con grammature fino a 350 g/m<sup>2</sup>. Stampa fino a 660 mm (26 poll.) con funzione Fogli extra lunghi (XLS) per grammature fino a 220 g/m<sup>2</sup>. Grazie alle opzioni di alimentazione per alti volumi, gestisce lunghe tirature senza che sia necessario ricaricare il vassoio carta.

Le opzioni di finitura sono di livello professionale, intuitive e quasi infinite. Comprendono perforatura, cordonatura e piegatura fino alla creazione di libretti rifilati a vivo.



## Stampante Xerox® PrimeLink® C9065/C9070

### 1 Alimentatore ad alta capacità per grandi formati con 2 vassoi:

Aggiunge 4.000 fogli nei formati da 4 x 6 poll. /100 x 148 mm a 13 x 19,2 poll./330 x 488 mm (fino a 350 g/m<sup>2</sup>). Fino a 13 x 26 poll./330 x 660 mm tramite il vassoio 5 (fino a 220 g/m<sup>2</sup>).

**2 Capacità fogli extra lunghi (XLS):** Stampa di banner, sopracopertine, calendari e altre applicazioni con lunghezza fino a 660 mm, (26 poll.) e fino a 220 g/m<sup>2</sup> tramite il vassoio 5 (bypass).

**3 Pannello comandi:** Un'intuitiva interfaccia utente facilita l'accesso alle funzioni generali di stampa, copia, scansione e fax, al color server integrato, a utili app della Xerox App Gallery, ai controlli del colore, alle funzioni di sicurezza e a molto altro.

**4 Scanner integrato:** L'alimentatore automatico fronte/retro a singolo passaggio scansisce fino a 270 impressioni al minuto; 600 dpi a colori fino al formato A3/11 x 17 poll. Scansione su varie opzioni di uscita: desktop, USB, mailbox, FTP, SFTP, SMB e molteplici destinazioni di flusso di lavoro.

### 5 Stampante Xerox® PrimeLink C9065/C9070:

Esegue stampe, copie, scansioni e fax con una qualità delle immagini straordinaria e un'elevata produttività: 65 ppm a colori e 70 ppm in bianco e nero (C9065) oppure 70 ppm a colori e 75 ppm in bianco e nero (C9070).

**6 Cinque vassoi interni (standard):** Include un vassoio SRA3/12 x 18 poll. e un vassoio 5 (bypass), grammatura massima di 350 g/m<sup>2</sup> e formato massimo del foglio di 26 poll./660 mm.

### 7 Modulo interfaccia antiarricciatura Xerox®:

L'unità di raffreddamento e antiarricciatura in linea migliora la produttività e l'efficienza collegando i moduli di finitura Production Ready e assicurando fogli piatti per la massima affidabilità e velocità.

**8 Vassoio di inserimento Xerox:** Inserisce supporti bianchi o prestampati nei documenti stampati; ha una capacità di 250 fogli di formato fino a 330 x 488 mm (13 x 19,2 poll.) e grammatura massima di 350 g/m<sup>2</sup>.

**9 GBC® AdvancedPunch Pro™:** Consente di creare internamente documenti rilegati combinando stampa, perforatura e fascicolazione in un unico semplice passaggio. Scegli la funzionalità di perforatura adatta alle tue esigenze.

**10 Unità di cordonatura con rifilatura su due lati Xerox®:** Rifila 6-25 mm di carta dal bordo superiore e inferiore di stampe o libretti per produrre un bordo uniforme ed esegue la cordonatura sul dorso. Disponibile con le stazioni di finitura Production Ready.

**11 Pieghiatrice a C/Z Xerox®:** Pieghiatrice a C, a Z e pieghiatrice tecnica a Z.

**12 Stazione di finitura Production Ready con stazione libretto Xerox®:** Produce fascicoli sempre perfettamente pinzati di documenti grandi o piccoli con pinzatura a lunghezza variabile, opzione di pinzatura singola o doppia e una capacità di 100 fogli. Inoltre, crea libretti pinzati con un massimo di 30 fogli o 120 pagine con imposizione (carta non patinata), oppure 15 fogli o 60 pagine con imposizione (carta patinata).

**13 Modulo taglierina Xerox® SquareFold®:** Migliora la potenza della stazione di finitura Production Ready con pieghiatrice a dorso quadro di copertine e rifilatura anteriore per la produzione di libretti.

## ULTERIORI OPZIONI DI ALIMENTAZIONE E FINITURA NON SONO ILLUSTRATE

- Alimentatore ad alta capacità a 1 vassoio Xerox® – Capacità di 2.000 fogli A4 (8,5 x 11 poll.) e grammature da 64 a 220 g/m<sup>2</sup>.
- Guida di alimentazione banner – Opzione per il vassoio 5 (bypass)/MSI/OHCF che aumenta l'affidabilità per l'alimentazione di supporti XLS o con grammatura di 350 g/m<sup>2</sup>.
- Alimentatore ad alta capacità per grandi formati a 1 vassoio con armadietto – Aggiunge 2.000 fogli in formato da 4 x 6 poll./100 x 148 mm a 13 x

19,2 poll./330 x 488 mm (fino a 350 g/m<sup>2</sup>). Fino a 13 x 26 poll./330 x 660 mm tramite il vassoio 5 (fino a 220 g/m<sup>2</sup>).

- Vassoio di raccolta con sfalsamento – Impilatura da 500 fogli.
- Stazione di finitura Business Ready Xerox® – Un'opzione per cicli di lavoro più leggeri; finitura, impilatura e pinzatura fino a 50 fogli non patinati/15 fogli patinati.
- Stazione di finitura Business Ready con stazione libretto Xerox® – Capacità di finitura a libretto.
- Stazione di finitura Xerox® Production Ready – Capacità di finitura e impilatura di qualità superiore con un vassoio superiore da 500 fogli, un vassoio impilatore da 3.000 fogli e un modulo antiarricciatura bidirezionale integrato.
- Stazione di finitura Production Ready Plus Xerox® – Stesse capacità della stazione di finitura Production Ready. Utilizzata per collegare opzioni di finitura in linea di terzi.
- Perforatrice base Xerox® – Un dispositivo opzionale per perforatura a 2/3, 2/4 fori e perforatura svedese a 4 fori sulla stazione di finitura Production Ready con stazione libretto.
- Plockmatic Pro 50/35 Booklet Maker – Produzione di libretti della massima qualità fino a 200 pagine (50 fogli). Rifilatura anteriore, dorso quadro, cordonatura a rotazione e rifilatura al vivo.
- Pinzatrice esterna – Pinzatura fino a 50 fogli con supporti da 80 g/m<sup>2</sup>/20 lb.
- Rilegatore a nastro Xerox® – Coniuga la rilegatura a nastro termica in linea con la velocità, il valore e la convenienza della stampa di produzione. Si integra con la stazione di finitura Production Ready Plus Xerox®.
- GBC® eWire™ – Coniuga stampa, perforatura, fascicolazione e rilegatura a doppio filo in un unico processo integrato Opera in linea con GBC® AdvancedPunch™ Pro e la stazione di finitura Production Ready Plus Xerox®.

## APPLICAZIONI DI FINITURA



Ordinamento e fascicolazione



XLS



Rilegatore a nastro



Piegatura tripla



Piegatura a dorso quadro



Rifilatura anteriore



Perforatura



Libretto



Piegatura a Z tabloid



GBC eWire



Piegatura a Z



Rifilatura su 2 lati



Perforatura di base



Pinzatura

# Stampante Xerox® PrimeLink® C9065 e C9070

CARATTERISTICHE TECNICHE DEL DISPOSITIVO		PRIMELINK C9065		PRIMELINK C9070	
<b>VELOCITÀ SOLO FRONTE</b>	<b>A colori</b>	<b>Bianco e nero</b>	<b>A colori</b>	<b>Bianco e nero</b>	
A4/8,5 x 11 poll.	Fino a 65 ppm	Fino a 70 ppm	Fino a 70 ppm	Fino a 75 ppm	
A3/11 x 17 poll.	Fino a 33 ppm	Fino a 35 ppm	Fino a 35 ppm	Fino a 37 ppm	
SRA3/12 x 18 poll.	Fino a 29 ppm	Fino a 30 ppm	Fino a 30 ppm	Fino a 33 ppm	
<b>VELOCITÀ FRONTE/RETRO AUTOMATICHE</b>	<b>A colori</b>	<b>Bianco e nero</b>	<b>A colori</b>	<b>Bianco e nero</b>	
A4/8,5 x 11 poll.	Fino a 65 ppm fronte/retro 32 fogli al minuto	Fino a 70 ppm fronte/retro 35 fogli al minuto	Fino a 70 ppm fronte/retro 35 fogli al minuto	Fino a 75 ppm fronte/retro 37 fogli al minuto	
A3/11 x 17 poll.	Fino a 32 ppm fronte/retro 16 fogli al minuto	Fino a 35 ppm fronte/retro 17 fogli al minuto	Fino a 35 ppm fronte/retro 17 fogli al minuto	Fino a 37 ppm fronte/retro 18 fogli al minuto	
<b>Dimensioni stampante</b>	<b>Altezza:</b> 54,8 poll./1.391,5 mm; <b>Larghezza:</b> 62 poll./1.574 mm; <b>Profondità:</b> 31 poll./787 mm				
<b>Ciclo di funzionamento mensile</b>	Fino a 300.000 pagine (capacità di volume massima prevista in un mese, non necessariamente sostenuta su base regolare)				
<b>Volume di stampa mensile medio (AMPV)</b>	da 10.000 a 60.000 pagine al mese				
<b>Supporti gestiti/Grammature</b>	<b>Capacità carta standard:</b> 3.260 fogli (Vassoio 1 e 2: 500 fogli, Vassoio 3: 870 fogli, Vassoio 4: 1.140 fogli, Vassoio 5 (Bypass): 250 fogli) <b>Capacità carta massima:</b> 7.260 fogli (Vassoio 1 e 2: 500 fogli, Vassoio 3: 870 fogli, Vassoio 4: 1.140 fogli, OHCF Vassoio 1 e 2: 4.000 fogli) <b>Formati:</b> Vassoio 1: Da 5,5 x 8,5 poll. a 12 x 18 poll./da A5 ad SRA3; Vassoio 2: Da 5,5 x 8,5 poll. a 11 x 17 poll./da A5 ad A3; Vassoio 3: 7,25 x 10,5 poll., 8,5 x 11 poll./B5, A4; Vassoio 4: 7,25 x 10,5 poll., 8,5 x 11 poll./B5, A4				
<b>Qualità delle immagini</b>	Tecnologia di stampa	Qualità delle immagini straordinaria grazie a una risoluzione di 2400 x 2400 dpi con VCSEL ROS e toner EA Eco con tecnologia di fusione a bassissima temperatura per una finitura perfetta di qualità offset			
	Retini	Retino a 150/200/300/600 punti, Retino a 200 linee, testo e grafica con processo stocastico e avanzato			
	Registrazione	<ul style="list-style-type: none"> <li>Tecnologia di registrazione avanzata per un controllo più accurato</li> <li>Tecnologia SIQA per un accurato controllo di allineamento, registro e uniformità della densità (disponibile su tutte le configurazioni)</li> <li>+/- 1,5 mm. Si verificheranno variazioni a seconda del formato carta, del vassoio, ecc.,</li> </ul>			
<b>Funzioni di stampa</b>		<ul style="list-style-type: none"> <li>Stampa, copia, fax e scansione, comprese le funzioni di scansione su PC, USB o email e stampa mobile</li> <li>Un'ampia gamma di supporti consente di stampare di tutto: dalle cartoline ai poster, su supporti patinati e non patinati con grammatura fino a 350 g/m<sup>2</sup></li> <li>Xerox Extensible Interface Platform® (EIP) consente di connettersi a soluzioni software di terze parti</li> <li>Le opzioni di finitura in linea quali stampa di banner, pinzatura, perforatura, piegatura e creazione libretto garantiscono risultati dall'aspetto professionale per presentazioni, brochure, report e newsletter</li> <li>Massima tranquillità grazie a funzioni di protezione integrate quali filtro IP, sovrascrittura immagini, stampa protetta, scansione su email crittografata, autenticazione e supporto IPv6.</li> <li>Formato foglio XLS (vassoio 5 e OHCF tramite vassoio 5) per grammature fino a 220 g/m<sup>2</sup></li> <li>Fino a 350 g/m<sup>2</sup> (solo vassoio 5 e OHCF), fronte/retro automatico fino a 256 g/m<sup>2</sup> (vassoio bypass e OHCF)</li> <li>Unità sostituibili Xerox® per toner, fotoricettori, fusore, corotron di carica, contenitore di scarto, punti metallici</li> <li>Impostazione carta personalizzata e catalogo carte</li> <li>Capacità di caricamento carta e toner col dispositivo in funzione</li> <li><b>Funzioni opzionali:</b> Kit di abilitazione scheda ad accesso comune, Opzioni di contabilità, Interfaccia dispositivo esterno</li> </ul>			
<b>Server</b>	<b>Standard</b>	<ul style="list-style-type: none"> <li>Xerox® Integrated Color Server</li> </ul>		<b>Opzionale</b>	<ul style="list-style-type: none"> <li>Server di stampa Xerox® EX-c C9065/C9070 basato su tecnologia Fiery®</li> <li>Server di stampa Xerox® EX-i C9065/C9070 basato su tecnologia Fiery®</li> <li>Server di stampa Xerox® EX C9065/C9070 basato su tecnologia Fiery®</li> </ul>
<b>Scanner integrato</b>	<ul style="list-style-type: none"> <li>Alimentatore automatico fronte/retro a singolo passaggio</li> <li>Scanner a colori e in bianco e nero</li> <li>Scansione su PDF con funzione di ricerca, PDF/A, anteprima miniatura, XPS®, PCL® 6, HP-GL2 (invio diretto), TIFF, JPEG</li> <li>Capacità 250 fogli,</li> </ul>	<ul style="list-style-type: none"> <li>Fino a 270 ipm (a colori, fino a 200 g/m<sup>2</sup>)</li> <li>Fino a 270 ipm (bianco e nero, fino a 200 g/m<sup>2</sup>)</li> <li>Originali fino a 11 x 17 poll./A3 con grammature da 38 a 200 g/m<sup>2</sup> (da 16 lb. bond a 53 lb. bond)</li> </ul>			
<b>Alimentazione opzionale</b>	<b>Alimentatore ad alta capacità (HCF) opzionale:</b> 2.000 fogli; 7,25 x 10,5 poll., 8,5 x 11 poll./184,2 x 266,7 mm, 279,4 x 215,9 mm (B5, A4) da 16 lb. bond a 60 lb. cover/da 64 a 220 g/m <sup>2</sup> (non patinata e patinata) <b>Alimentatore ad alta capacità per grandi formati opzionale (OHCF):</b> OHCF a 1 vassoio: 2.000 fogli più armadietto; Vassoio 6: Da 3,9 x 5,8 poll./100 x 148 mm a 13 x 19,2 poll./330 x 488 mm (fino a 350 g/m <sup>2</sup> ) Vassoio 5: Fino a 13 x 26 poll./330 x 660 mm (fino a 220 g/m <sup>2</sup> ). OHCF a 2 vassoi: 4.000 fogli; OHCF: Vassoio 6 e 7: Da 3,9 x 5,8 poll./100 x 148 mm a 13 x 19,2 poll./330 x 488 mm (fino a 350 g/m <sup>2</sup> ) Vassoio 5: Fino a 13 x 26 poll./330 x 660 mm (fino a 220 g/m <sup>2</sup> ).				
<b>Finitura opzionale</b>	<b>Stazione di finitura Business Ready: Vassoio superiore con sfalsamento:</b> 500 fogli da 8,5 x 11 poll./A4 non pinzati. <b>Vassoio per fascicolazione e pinzatura:</b> 3.000 fogli non pinzati o 100 fascicoli (con due o quattro punti metallici) da 11 x 17 poll., 8,5 x 14 poll., A3 oppure 200 fascicoli (con un punto metallico) da 8,5 x 11 poll./A4. <b>Formati:</b> Impilatura; da 4 x 6 poll. a 12 x 19,2 poll./da A6 a SRA3, Pinzatura; da 7,25 x 10,5 poll. a 11 x 17 poll./da B5 ad A3) Altro; 5,5 x 8,5 poll./A5 sul vassoio superiore; perforatura e sfalsamento. <b>Grammature carta:</b> Vassoio superiore: da 16 lb. bond a 130 lb. cover/da 60 a 350 g/m <sup>2</sup> (patinata e non patinata). Vassoio impilatore: da 16 lb. bond a 96 lb. cover/da 60 a 256 g/m <sup>2</sup> (patinata e non patinata). <b>Stazione di finitura Business Ready con stazione libretto: Vassoio superiore con sfalsamento:</b> 500 fogli da 8,5 x 11 poll./A4 non pinzati. <b>Vassoio per fascicolazione e pinzatura:</b> 1.500 fogli non pinzati o 200 fascicoli (pinzatura singola oppure a 2 o 4 posizioni) o 100 fascicoli pinzati da 11 x 17 poll./A3/SRA3. 11 x 17 poll., 8,5 x 14 poll., A3 oppure 200 fascicoli (con un punto metallico) da 8,5 x 11 poll./A4. <b>Formati:</b> Impilatura; da 4 x 6 poll. a 12 x 19,2 poll./da A6 ad SRA3. Pinzatura; da 7,25 x 10,5 poll. a 11 x 17 poll./da B5 ad A3. Altro; 5,5 x 8,5 poll./A5 sul vassoio superiore; perforatura e sfalsamento. <b>Grammature carta:</b> Vassoio superiore – Da 16 lb. bond a 130 lb. cover/da 60 a 350 g/m <sup>2</sup> (patinata e non patinata), Vassoio impilatore – Da 16 lb. bond a 96 lb. cover/da 60 a 256 g/m <sup>2</sup> (patinata e non patinata). Stazione libretto – Da 16 lb. bond a 96 lb. cover/da 60 a 256 g/m <sup>2</sup> (non patinata, da 106 a 220 g/m <sup>2</sup> (patinata)). Stazione libretto con pinzatura centrale: da 2 a 16 fogli (7 fogli da 106 a 176 g/m <sup>2</sup> patinati, 5 fogli da 177-220 g/m <sup>2</sup> patinati) <b>Stazione di finitura Production Ready (richiede un modulo interfaccia antiarricciatura):</b> Formato libretto: 100 fogli (90 g/m <sup>2</sup> ) non patinata; 35 fogli (90 g/m <sup>2</sup> ) patinata. Formato carta: Da 7,2 x 5,7 poll./182 x 146 mm a 11,7 x 17 poll./297 x 432 mm Grammatura massima: 350 g/m <sup>2</sup> Opzioni: Perforatrice, Vassoio di inserimento e Piegatrice a C/Z. Vassoi: Due vassoi di uscita, vassoio superiore da 500 fogli, vassoio impilatore da 3.000 fogli nei formati da 5,83 x 5,75 poll./148 x 146 mm a 13 x 19,2 poll./330 x 488 mm. <b>Stazione di finitura Production Ready Plus (richiede un modulo interfaccia antiarricciatura):</b> Offre le stesse funzioni della stazione di finitura Production Ready con un vassoio superiore da 500 fogli e un vassoio impilatore da 3.000 fogli. Utilizzata per collegare opzioni di finitura in linea di terzi. Include un modulo interfaccia di finitura partner. <b>Stazione di finitura Production Ready con stazione libretto (richiede un modulo interfaccia antiarricciatura):</b> Formato libretto: Da 7,17 x 7,17 poll./182 x 182 mm a 13 x 19,2 poll./330 x 488 mm (fino a 256 g/m <sup>2</sup> Vassoio: Vassoio superiore da 500 fogli, vassoio impilatore da 2.000 fogli, vassoio libretti con pinzatura centrale (fino a 120 pagine, 30 fogli da 90 g/m <sup>2</sup> non patinata, 15 fogli da 106 g/m <sup>2</sup> patinata). <b>Vassoio di raccolta con sfalsamento:</b> Impilatura da 500 fogli. <b>Modulo taglierina Xerox® SquareFold®:</b> Rifilatura frontale: 120 pagine (30 fogli). Compatibilità: Stazione di finitura Production Ready, Stazione libretto, Unità di cordatura con rifilatura su due lati. <b>Piegatrice a C/Z Xerox®:</b> Formato fogli: 8,5 x 11 poll. (A4). Formato foglio mezza piegatura a Z: Supporti più grandi ridotti a 8,5 x 11 poll. (A4). Intervallo grammature: 64-90 g/m <sup>2</sup> . Compatibilità: Stazione di finitura Production Ready, Stazione libretto. <b>Vassoio di inserimento Xerox®:</b> Capacità: 250 fogli. Capacità: Rifilatura, perforatura, piegatura, pinzatura, impilatura. Formato carta: Da 7,2 x 5,8 poll. (82 x 148 mm) a 13 x 19,2 poll. (330 x 488 mm). Grammatura massima: 350 g/m <sup>2</sup> Compatibilità: Stazione di finitura Production Ready. <b>Unità di cordatura con rifilatura su due lati Xerox®:</b> Intervallo di rifilatura: Da 0,236 a 0,985 poll. (da 6 a 25 mm) Formato carta: Da 7,7 x 8,3 poll./194 x 210 mm a 13 x 19,2 poll./330 x 488 mm Grammatura massima: 350 g/m <sup>2</sup> Compatibilità: Stazione di finitura Production Ready e Stazione libretto. Unità di buffering: Fino a 5 cordature concave o convesse personalizzabili per foglio. <b>Plockmatic Pro 50/35 Booklet Maker:</b> Capacità libretti: 200 pagine (50 fogli). Capacità: Rifilatura anteriore, dorso quadro, cordatura a rotazione e rifilatura a vivo. Formato carta: Fino a 12,6 x 9 poll. (320 x 228,6 mm). Grammatura massima: 300 g/m <sup>2</sup> . Compatibilità: Stazione di finitura Production Ready Plus. <b>Per ulteriori opzioni di finitura, consultare lo strumento Product Explorer <a href="https://explorexeroxproducts.com/Home/Index/it/Region-XE">https://explorexeroxproducts.com/Home/Index/it/Region-XE</a>.</b>				
<b>Xerox App Gallery</b>	Consultare <a href="https://www.xerox.com/AppGallery">xerox.com/AppGallery</a> per scoprire come espandere le funzionalità della stampante PrimeLink C9065/C9070 e conoscere nuovi modi di lavorare con app dedicate ai settori business, istruzione, sanitario e altri ancora.				

Le configurazioni variano in base all'area geografica.

Per ulteriori informazioni, visitare <https://www.xerox.com/it-it/stampa-digitale/approfondimenti/stampante-a-colori-professionale>.

**xerox**™

© 2020 Xerox Corporation. Tutti i diritti riservati. Xerox®, PrimeLink®, SquareFold® e Xerox Extensible Interface Platform® sono marchi di Xerox Corporation negli Stati Uniti e/o in altri paesi. Le informazioni contenute in questa brochure sono soggette a modifica senza preavviso. 11/20 TSK-678 BR26905 PC9BR-011D